

ÚZEMNÍ PLÁN POŘÍČÍ NAD SÁZAVOU

GRAFICKÁ ČÁST ÚP - M 1 : 5 000

I.B2a - HLAVNÍ VÝKRES



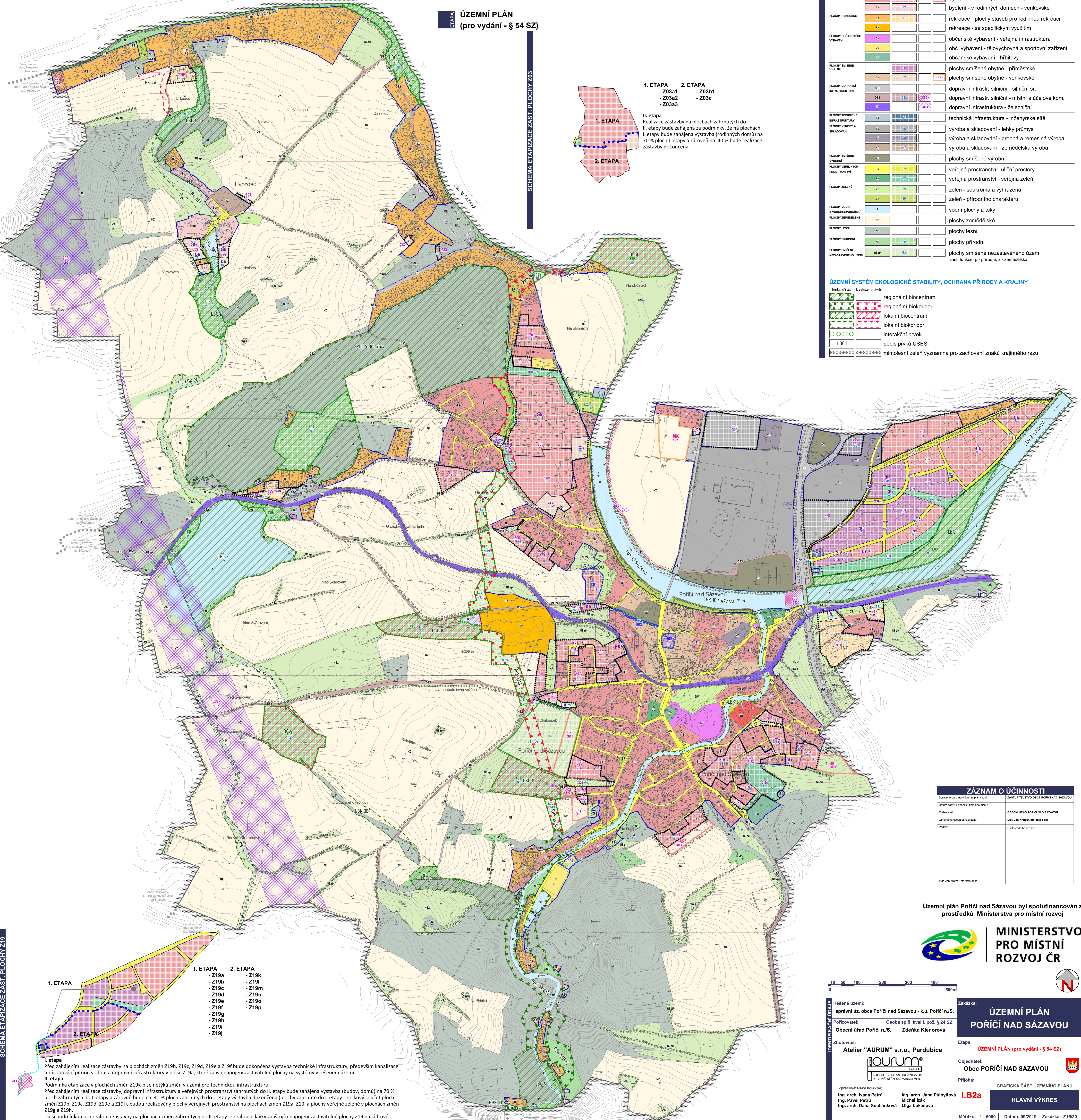
ÚZEMNÍ PLÁN
(pro vydání - § 54 SZ)

SCHEMA ETAPIZACE ZAST. PLOCHY Z03

1. ETAPA
- Z03a1
- Z03a2
- Z03a3

2. ETAPA
- Z03b1
- Z03c

II. etapa
Realizace zástavby na plochách zahrnutých do II. etapy bude zahájena výstavba (rodinných domů) na 70 % ploch I. etapy a zároveň na 40 % bude realizace zástavby dokončena.



LEGENDA	
	hranice řešeného území
	zastavené území k datu 09. 04. 2019
	zastavitelné plochy
	označení zastavitelných ploch - koridorů pro dopravní infrastrukturu
	plochy přestavby
	plochy změn v krajině
	označení ploch změn (v rozvojových plochách s více než jednou pl. změnou)
	označení plochy územní rezervy
PLOCHY S ROZDÍLNÝM ZPŮSOBEM VYUŽITÍ	
	bydlení - v bytových domech
	bydlení - v rodinných domech - příměstské
	bydlení - v rodinných domech - venkovské
	rekreace - plochy staveb pro rodinnou rekreaci
	rekreace - se specifickým využitím
	občanské vybavení - veřejná infrastruktura
	obč. vybavení - tělovýchovná a sportovní zařízení
	občanské vybavení - hřištní
	plochy smíšené obytné - příměstské
	plochy smíšené obytné - venkovské
	dopravní infrastr. silniční - silniční síť
	dopravní infrastr. silniční - místní a účelové kom.
	dopravní infrastruktura - železniční
	technická infrastruktura - inženýrské sítě
	výroba a skladování - lehký průmysl
	výroba a skladování - drobná a řemeslná výroba
	výroba a skladování - zemědělská výroba
	plochy smíšené výrobní
	veřejná prostranství - uliční prostory
	veřejná prostranství - veřejná zeleň
	zeleň - soukromá a vyhrazená
	zeleň - přírodního charakteru
	vodní plochy a toky
	plochy zemědělské
	plochy lesní
	plochy přírodní
	plochy smíšené nezastavěného území zast. funkce: p - přírodní, z - zemědělská

ÚZEMNÍ SYSTÉM EKOLOGICKÉ STABILITY, OCHRANA PŘÍRODY A KRAJINY	
	regionální biocentrum
	regionální biokoridor
	lokální biocentrum
	lokální biokoridor
	interakční prvek
	popis prvků ÚSES
	mimolesní zeleň významná pro zachování znaků krajinného rázu

SCHEMA ETAPIZACE ZAST. PLOCHY Z19

1. ETAPA
- Z19a
- Z19b
- Z19c
- Z19d
- Z19e
- Z19f
- Z19g
- Z19h
- Z19i
- Z19j

2. ETAPA
- Z19k
- Z19l
- Z19m
- Z19n
- Z19o
- Z19p

I. etapa
Před zahájením realizace zástavby na plochách změn Z19b, Z19c, Z19d, Z19e a Z19f bude dokončena výstavba technické infrastruktury, především kanalizace a zásobování pitnou vodou, a dopravní infrastruktury v ploše Z19a, které zajistí napojení zastavitelné plochy na systémy v řešeném území.

II. etapa
Podmínka etapizace v plochách změn Z19k-p se netýká změn v území pro technickou infrastrukturu.
Před zahájením realizace zástavby, dopravní infrastruktury a veřejných prostranství zahrnutých do II. etapy bude zahájena výstavba (budov, domů) na 70 % ploch zahrnutých do I. etapy a zároveň bude na 40 % ploch zahrnutých do I. etapy výstavba dokončena (plochy zahrnuté do I. etapy = celkový součet ploch změn Z19b, Z19c, Z19d, Z19e a Z19f), budou realizovány plochy veřejných prostranství na plochách změn Z19a, Z19i a plochy veřejné zeleně v plochách změn Z19g a Z19h.
Další podmínkou pro realizaci zástavby na plochách změn zahrnutých do II. etapy je realizace lávky zajišťující napojení zastavitelné plochy Z19 na jádrové území sídla Poříčí nad Sázavou ve vymezeném koridoru Z39k.

ZÁZNAM O ÚČINNOSTI	
Společný orgán, který územní plán vypracoval:	ZASTUPITELSTVO OBCE POŘÍČÍ NAD SÁZAVOU
Datum nabytí účinnosti územního plánu:	
Podpis:	OBECNÍ ÚRAD POŘÍČÍ NAD SÁZAVOU
Opisováno podle požadavků:	Mgr. Jan Kráizer, starosta obce
Podpis:	Opis. úředního nřada:
	Mgr. Jan Kráizer, starosta obce

Územní plán Poříčí nad Sázavou byl spolufinancován z prostředků Ministerstva pro místní rozvoj



10 50 100 200 300 400 500m

Řešené území: **územní úz. obce Poříčí nad Sázavou - k.ú. Poříčí n./S.**

Pořizovatel: **Osoba splň. kvalif. pož. § 24 SZ: Obecní úřad Poříčí n./S. Zdeňka Klenorová**

Zhotovitel: **Atelier "AURUM" s.r.o., Pardubice**

Zpracovatelský kolektiv: Ing. arch. Ivana Petřů, Ing. Pavel Petřo, Ing. arch. Dana Suchánková, Ing. arch. Jana Půlpýtová, Michal Šašek, Olga Lukášová

Zakázka: **ÚZEMNÍ PLÁN POŘÍČÍ NAD SÁZAVOU**

Etapa: **ÚZEMNÍ PLÁN (pro vydání - § 54 SZ)**

Objednatel: **Obec POŘÍČÍ NAD SÁZAVOU**

Příloha: **GRAFICKÁ ČÁST ÚZEMNÍHO PLÁNU I.B2a HLAVNÍ VÝKRES**

Měřítko: 1 : 5 000 Datum: 09/2019 Zakázka: Z15/30